



SERVICES CULTURE ÉDITIONS
RESSOURCES POUR
L'ÉDUCATION NATIONALE

**Ce document a été numérisé par le CRDP de Clermont-Ferrand
pour la
Base Nationale des Sujets d'Examens de l'enseignement professionnel**

Ce fichier numérique ne peut être reproduit, représenté, adapté ou traduit sans autorisation.

LA DENTELLE DE CAUDRY COURONNEE GRACE A LA ROBE DE KATE MIDDLETON



En France, nous retiendrons surtout que la *dentelle* qui ornaît la *robe de Kate Middleton* est de **fabrication française**, puisque c'est la maison de **Caudry**, dans le Nord, qui l'a fabriquée.

Un savoir-faire dans la *dentelle* qui existe depuis déjà 150 ans.

La fabrique de *Caudry* est aujourd'hui spécialisée dans la *dentelle pour robe*, raison pour laquelle la famille royale britannique s'est tournée vers cette *dentelle*.

Sur la robe de *Kate Middleton* :

1° De quel type de dentelle s'agit-il ?

.....
.....

2° Comment est-elle fabriquée ?

.....
.....

CAP ARTS DE LA DENTELLE Option fuseaux et aiguille	SESSION 2012
EP1 B- Analyse d'une situation professionnelle Partie technique et technologique	1/7

3° Le choix du diamètre du fil est important pour un beau travail. De quoi dépend le choix de la grosseur d'un fil ?

.....

.....

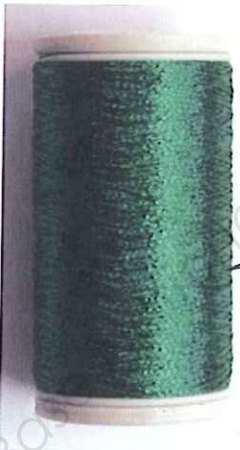


Lin
 Fil pour dentelle - grosseur 60/2 - Bobine de 495 m
 - Coloris blanc

4° Que signifient ces indications ?
 Nel :

 60 :

 2 :



Metallic
 Fil métallique fin - Polyester/Polyamide - 200 m
 - Peu s'utiliser tant à l'aiguille qu'aux fuseaux

5° Donnez l'origine textile du polyester et du polyamide

.....

.....

CAP ARTS DE LA DENTELLE Option fuseaux et aiguille	SESSION 2012
EP1 B- Analyse d'une situation professionnelle Partie technique et technologique	2/7

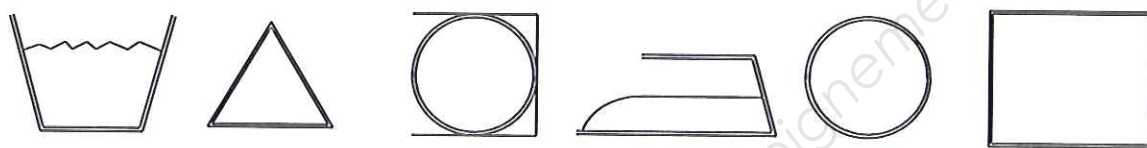
6° Citez deux matières d'origine chimique artificielle

.....
.....
.....
.....

7° De quelle origine est le lin ?

.....
.....
.....
.....

8° Complétez le code d'entretien d'une nappe en dentelle de lin blanc



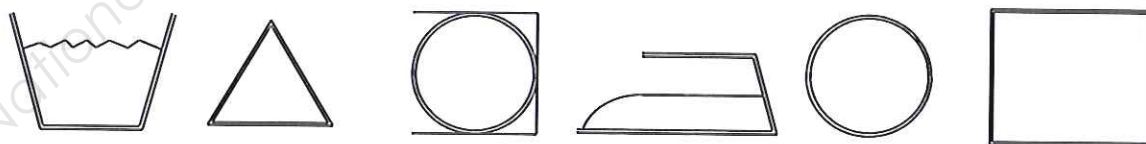
9° Citez les qualités textiles de cette matière (lin)

.....
.....
.....
.....

10° Citez le(s) défaut(s) de cette matière (lin)

.....
.....
.....
.....

11° Complétez le code d'entretien d'un boléro en dentelle au fuseau de soie noire



CAP ARTS DE LA DENTELLE Option fuseaux et aiguille

SESSION 2012

EP1 B- Analyse d'une situation professionnelle Partie technique et technologique

3/7

12. Prévention

Dans votre activité professionnelle, certaines de vos articulations sont fortement sollicitées.

12.1 Après lecture du document, répondez aux questions

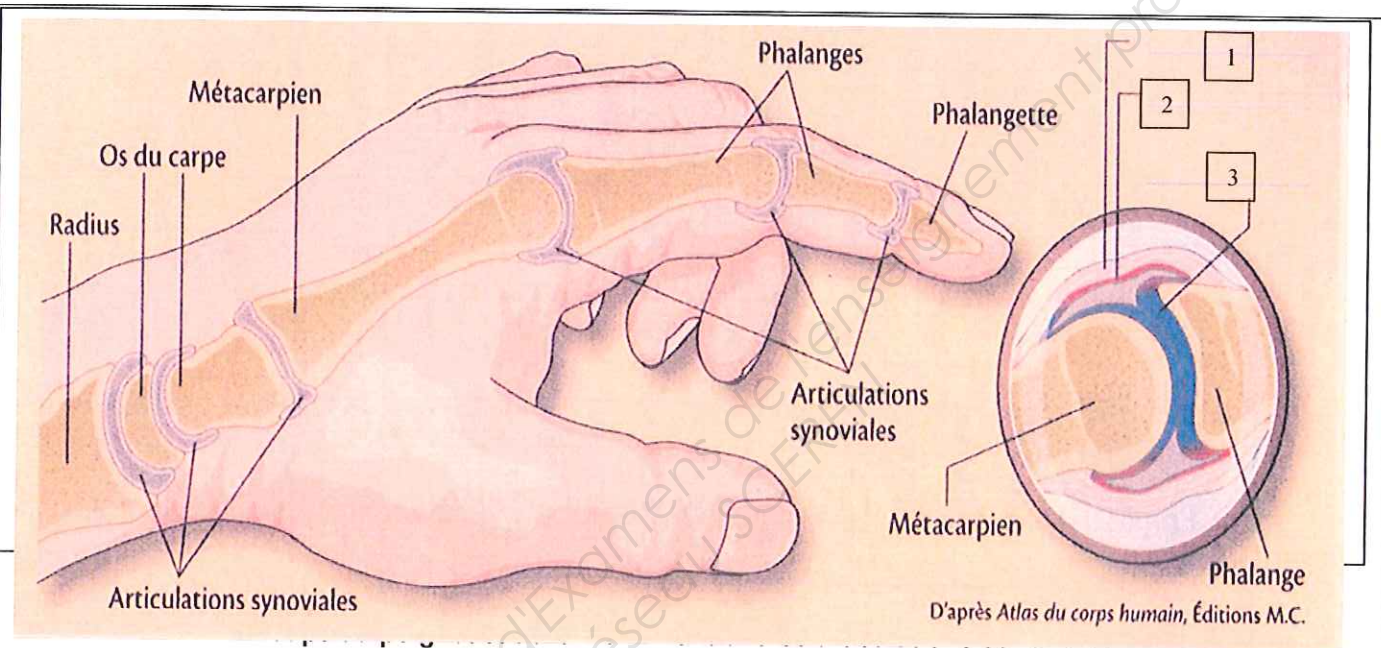
Les articulations

Certains os du squelette doivent pouvoir se mouvoir les uns par rapport aux autres : les articulations mobiles permettent cette liberté de mouvement.

Pour assurer cette mobilité :

- Les os sont reliés entre eux par la capsule synoviale constituée de ligaments ;
- Les extrémités des os sont recouvertes d'un matériau dur et élastique : le cartilage articulaire ;
- L'articulation est lubrifiée par un liquide visqueux, la synovie, contenue dans la cavité articulaire.

La synovie est fabriquée par la membrane synoviale qui tapisse la cavité articulaire.



12.1.1 Identifiez les différents éléments de l'articulation en complétant les légendes.

1.....

2.....

3.....

12.1.2 Donnez le rôle d'une articulation mobile.

.....

.....

.....

.....

12.2.1 Observez le document ci-dessous et indiquez le siège des TMS les plus importantes.
 (Article extrait du « le figaro santé.fr/2009/12/03 » de Sandrine CABUT)

.....

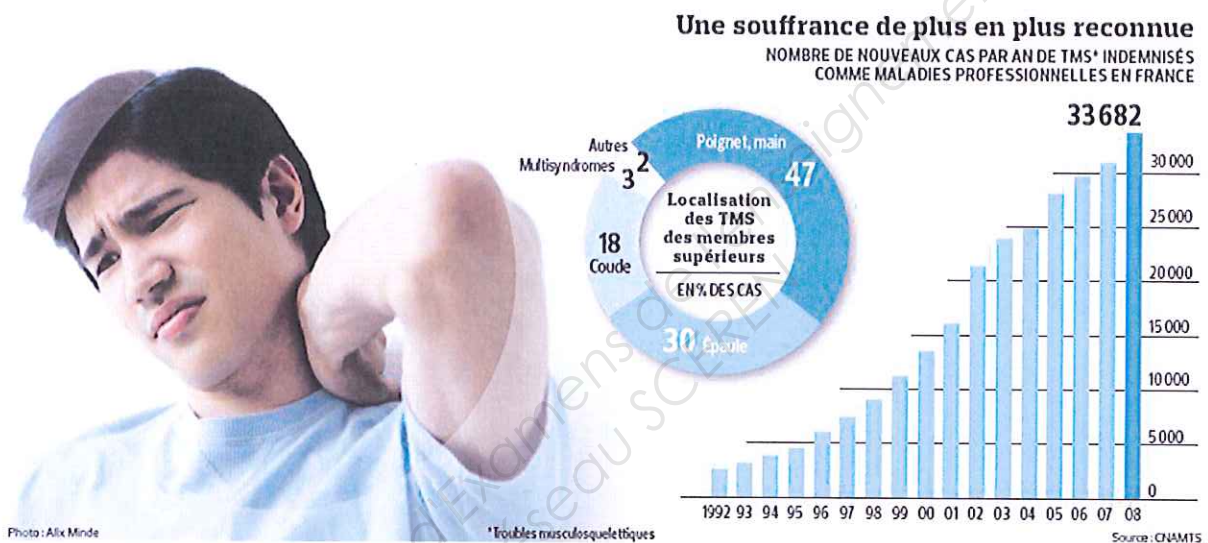
.....

.....

.....

Maladies professionnelles : les TMS explosent en France

Les troubles musculo-squelettiques concernent plus d'un travailleur sur cinq.



C'est une épidémie qui prend une ampleur inquiétante en France, comme dans bien d'autres pays industrialisés. Douleurs cervicales, tendinites de l'épaule, arthrose du coude.... Les troubles musculo-squelettiques (TMS), un ensemble de pathologies qui sont déjà **la première cause de maladies professionnelles** dans l'Hexagone, vont continuer à progresser selon **un rapport sur les maladies chroniques dans la sphère du travail**. Favorisées par des mouvements répétitifs et un travail en position statique, ces affections affectent surtout les muscles, les tendons et les nerfs.... (.....)

Sabine CABUT

CAP ARTS DE LA DENTELLE Option fuseaux et aiguille	SESSION 2012
EP1 B- Analyse d'une situation professionnelle Partie technique et technologique	5/7

Régime général Tableau 57 : Affections péri-articulaires provoquées par certains gestes et postures de travail

- Date de création : 9 novembre 1972
- Dernière mise à jour : 7 septembre 1991 (décret du 3 septembre 1991)

Désignation des maladies	Délai de prise en charge	Liste limitative des travaux susceptibles de provoquer ces maladies
A - Epaule :		
Epaule douloureuse simple (tendinopathie de la coiffe des rotateurs).	7 jours	Travaux comportant habituellement des mouvements répétés ou forcés de l'épaule.
Epaule enraidie succédant à une épaule douloureuse simple rebelle.	90 jours	Travaux comportant habituellement des mouvements répétés ou forcés de l'épaule.
B - Coude :		
Epicondylite	7 jours	Travaux comportant habituellement des mouvements répétés de préhension ou d'extension de la main sur l'avant-bras ou des mouvements de supination et pronosupination.
Epitrochléite	7 jours	Travaux comportant habituellement des mouvements répétés d'adduction ou de flexion et pronation de la main et du poignet ou des mouvements de supination et pronosupination.
Hygromas :		
- hygroma aigu des bourses séreuses ou atteinte inflammatoire des tissus sous-cutanés des zones d'appui du coude ;	7 jours	Travaux comportant habituellement un appui prolongé sur la face postérieure du coude.
- hygroma chronique des bourses séreuses.	90 jours	Travaux comportant habituellement un appui prolongé sur la face postérieure du coude.
Syndrome de la gouttière épitrochléo-olécrânienne (compression du nerf cubital).	90 jours	Travaux comportant habituellement un appui prolongé sur la face postérieure du coude.
C - Poignet - Main et doigt :		
Tendinite	7 jours	Travaux comportant de façon habituelle des mouvements répétés ou prolongés des tendons fléchisseurs ou extenseurs de la main et des doigts.
Ténosynovite	7 jours	
Syndrome du canal carpien	30 jours	Travaux comportant de façon habituelle, soit des mouvements répétés ou prolongés d'extension du poignet ou de préhension de la main, soit un appui carpien, soit une pression prolongée ou répétée sur le talon de la main.
Syndrome de la loge de Guyon	30 jours	
D - Genou :		
Syndrome de compression du nerf sciatique poplité externe.	7 jours	Travaux comportant de manière habituelle une position accroupie prolongée.
Hygromas :		
- hygroma aigu des bourses séreuses ou atteinte inflammatoire des tissus sous-cutanés des zones d'appui du genou ;	7 jours	Travaux comportant de manière habituelle un appui prolongé sur le genou.
- hygroma chronique des bourses séreuses.	90 jours	Travaux comportant de manière habituelle un appui prolongé sur le genou.
Tendinite sous-quadricepsale ou rotulienne.	7 jours	Travaux comportant de manière habituelle des mouvements répétés d'extension ou de flexion prolongées du genou.
Tendinite de la patte d'oie.	7 jours	Travaux comportant de manière habituelle des mouvements répétés d'extension ou de flexion prolongées du genou.
E - Cheville et pied :		
Tendinite achilléenne	7 jours	Travaux comportant de manière habituelle des efforts pratiqués en station prolongée sur la pointe des pieds.

CAP ARTS DE LA DENTELLE Option fuseaux et aiguille	SESSION 2012
EP1 B– Analyse d'une situation professionnelle Partie technique et technologique	6/7

D'après le tableau 57 « Affections péri-articulaires provoquées par certains gestes et postures de travail » figurant page 6/7, relevez les affections liées à la question précédente.

.....

.....

.....

.....

12.3 Parmi les solutions proposées pour limiter les TMS. Cochez la case « Vrai » ou « Faux » et justifiez.

Proposition	VRAI	FAUX	Justification
Changer d'activités au cours de la journée de travail.			
Faire des pauses régulièrement.			
Faire des exercices d'assouplissement.			
Aller voir l'inspecteur du travail.			